



Les éditions de l'Escaut
www.editions-escaut.com
contact@editions-escaut.com

PARUTION
AUTOMNE 2026

Parution du 6^{ème} volume

PAYS & PAYSAGES INDUSTRIELS BASSIN MINIER NORD—PAS-DE-CALAIS

Jean-Marie Minot & Didier Vivien

avec la participation de Gérard Dumont

Ouvrage publié avec le soutien
des communautés d'agglomération

**La porte du Hainaut
Valenciennes Métropole**

25 x 30 cm

352 pages

Impression

quadrichromie

sur 150 g satiné

Couverture rigide

avec impression

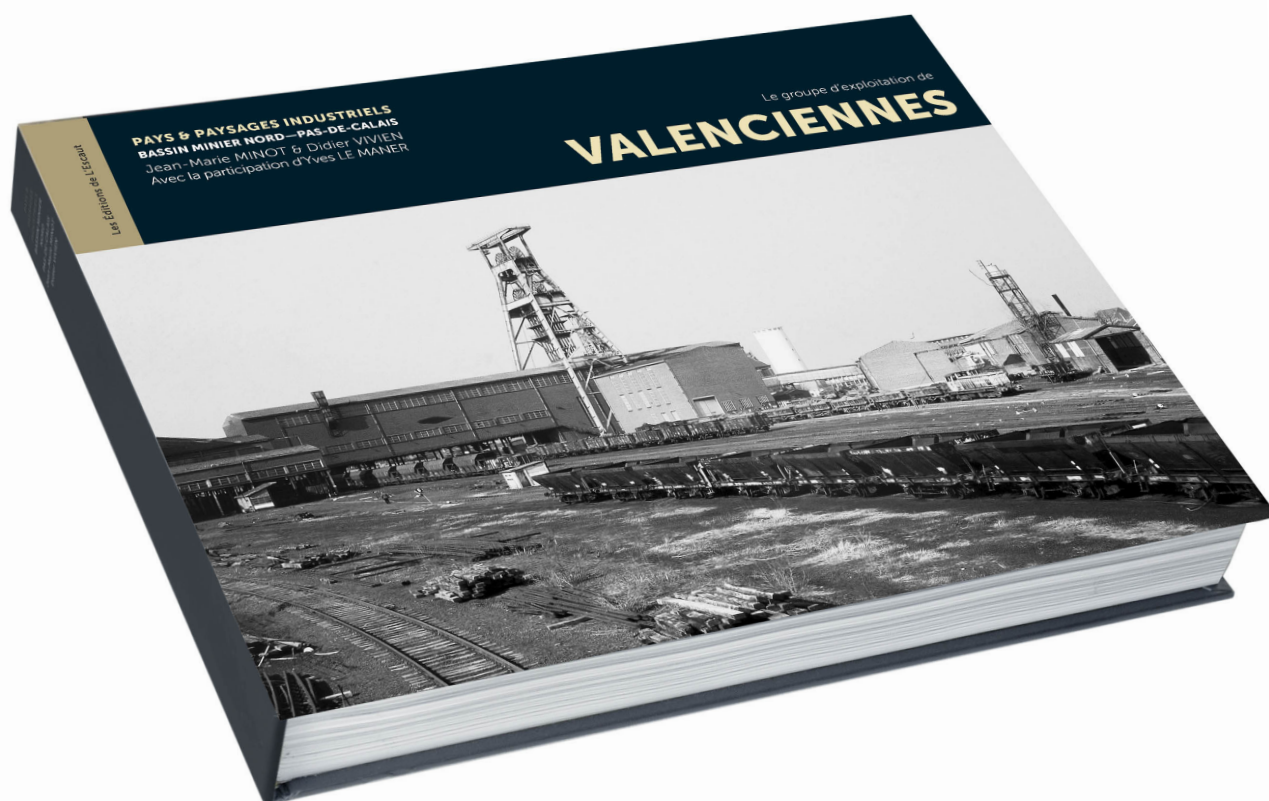
Reliure au fil de lin

+ de 500 documents

Textes & légendes détaillées

Le groupe d'exploitation de

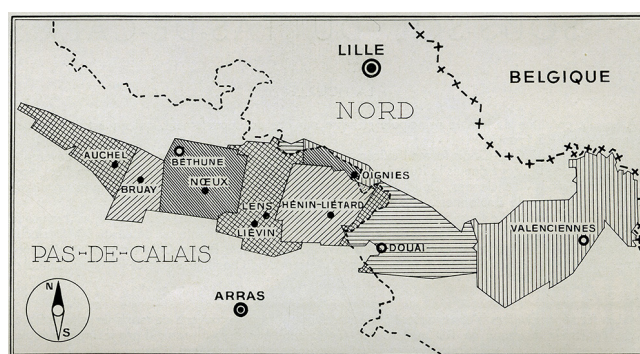
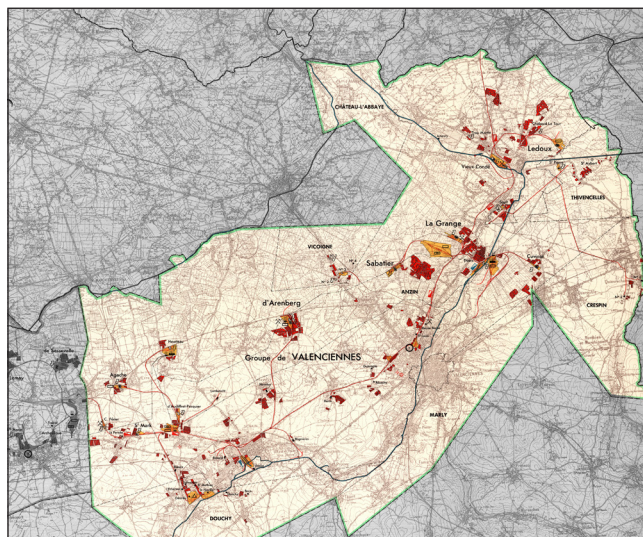
VALENCIENNES



Le groupe de Valenciennes est le plus étendu du Bassin minier Nord—Pas-de-Calais. Il associe en 1946 à la puissante compagnie des **Mines d'Anzin** : les Mines de Douchy, Marly, Crespin, Thivencelles, Vicoigne-Nœux-Drocourt.

Le Bassin du Hainaut, c'est aussi la sidérurgie avec Vallourec et Usinor ainsi que l'industrie ferroviaire sur Denain, Raismes, Marly et Crespin.

L'ouvrage embrasse l'ensemble des activités liées à l'extraction du charbon, décrit le redéploiement industriel à partir des années 1970 et met en lumière les métamorphoses du site d'Arenberg qui héberge le siège de la communauté d'agglomération *La porte du Hainaut* : sauvegarde des installations et des cités attenantes, développement d'un pôle universitaire multimédias, aménagement des milieux naturels humides postminiers.



1. La révolution industrielle dans le Valenciennois [1720-1850]

2. Le temps des compagnies

- 2.1 _ Les Mines d'Anzin
- 2.2 _ Les Mines de Marly
- 2.3 _ Les Mines de Douchy
- 2.4 _ Les Mines de Crespin & Thivencelles
- 2.5 _ Les Mines de Vicoigne-Noeux-Drocourt

3. Les désastres de la Grande Guerre

4. L'industrie autour du charbon

- 4.1 _ Les chemins de fer des Mines d'Anzin
- 4.2 _ Les chemins de fer du Nord
- 4.3 _ Le tissu industriel autour de l'Escaut
- 4.4 _ La construction ferroviaire
- 4.5 _ L'essor de Vallourec
- 4.6 _ L'empire Usinor

5. Le règne des HBNPC

Le groupe de Valenciennes

6. La fin de l'exploitation et le redéploiement industriel

7. Le patrimoine minier

- 7.1 _ Germinal : littérature, cinéma et mythologie
- 7.2 _ Patrimoine et archéologie industrielle
- 7.3 _ Le pôle universitaire multimédia d'Arenberg

Concession des Mines d'Anzin, vers 1790 © DR

Groupe de Valenciennes, 1961 © DR

Cartographie des 9 groupes d'exploitation des Houillères du Bassin du Nord et du Pas-de-Calais en 1946 © DR

Wallers-Arenberg, vers 1900 © DR
Siège d'Arenberg

Wallers-Arenberg, vers 1950 © DR
Siège d'Arenberg

Raismes, vers 1950 © DR
Usines Rousseau du Groupe de Valenciennes

Hornaing, 1971 © DR
Centrale du Groupe de Valenciennes

Anzin, vers 1900 © DR
Fosse de la Bleuze Borne des Mines d'Anzin

Hornaing, vers 1950 © DR
Centrale du Groupe de Valenciennes

Denain, vers 1950 © Cim Usinor

Condé-sur-Escaut, vers 1970 © DR
Fosse Ledoux des Mines d'Anzin

